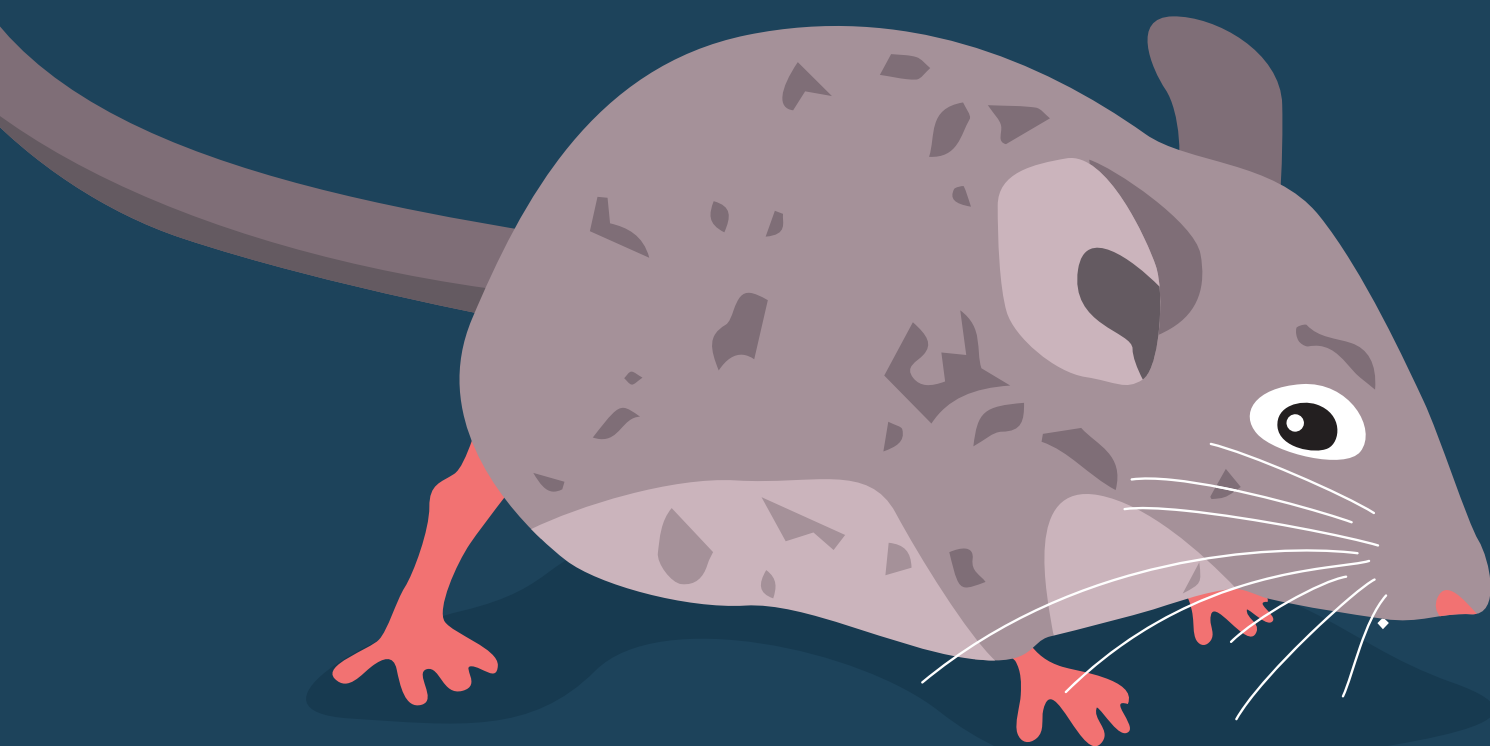




Ministerio de  
Salud

Gobierno de Chile

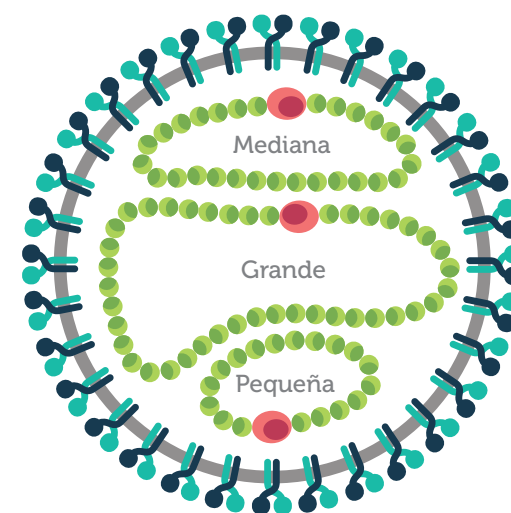
# Protégete *del* Hantavirus



- » ¿Qué es el Hantavirus?
- » ¿Cuáles son sus síntomas?
- » ¿Cómo se diagnostica y se trata?
- » ¿Cómo se transmite?
- » ¿Cómo es el roedor que transmite?
- » ¿Cómo prevenir y controlar?

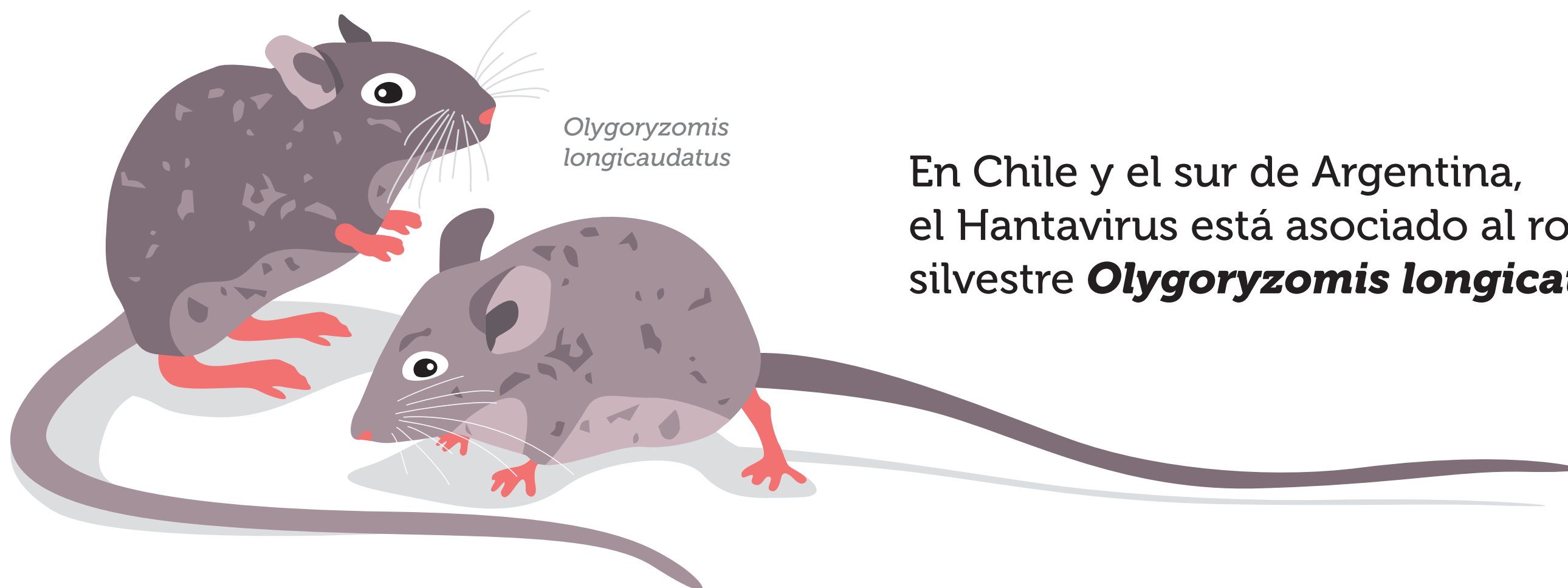
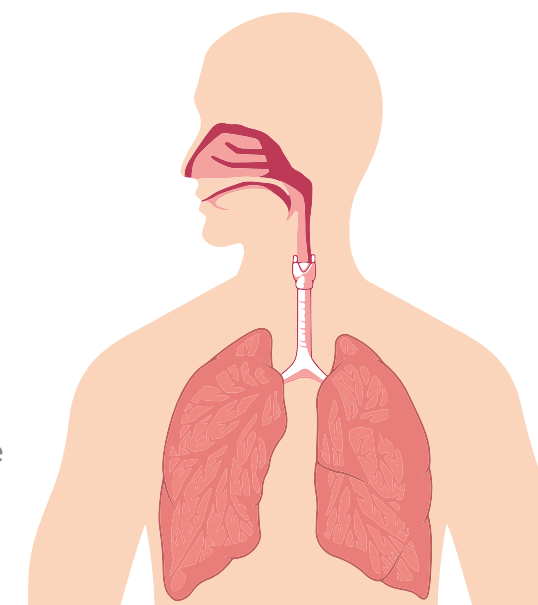
# ¿Qué es el Hantavirus?

El Hantavirus es una enfermedad producida por un virus asociado a los **roedores silvestres**, que puede producir **daños graves**, incluso la muerte.



## Estructura de virus Hanta

- ARN polimerasa (RdRp)
- Glicoproteínas de superficie
- Nucleoproteínas

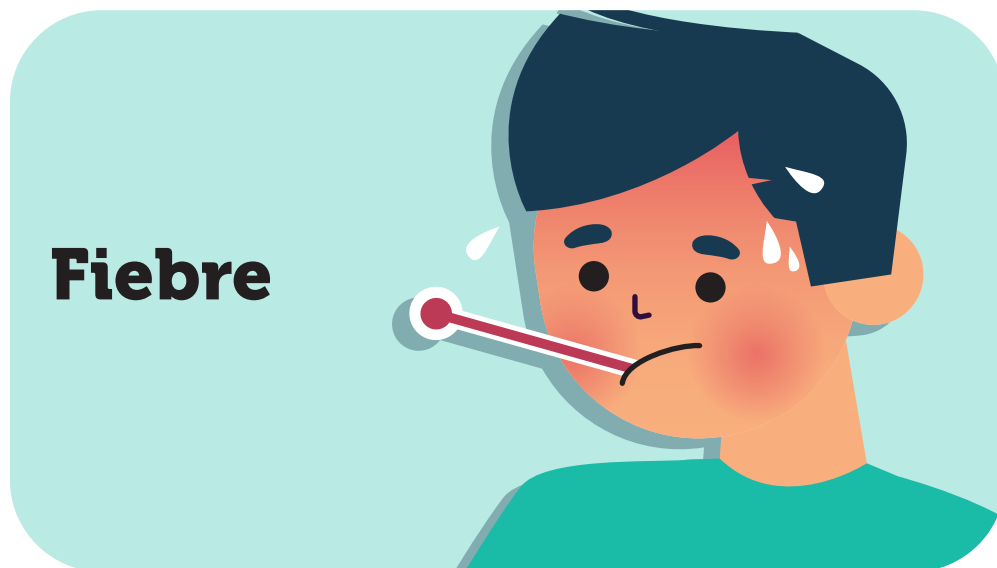


*Olygoryzomys longicaudatus*

En Chile y el sur de Argentina, el Hantavirus está asociado al roedor silvestre ***Olygoryzomys longicaudatus***.



# ¿Cuáles son los síntomas?

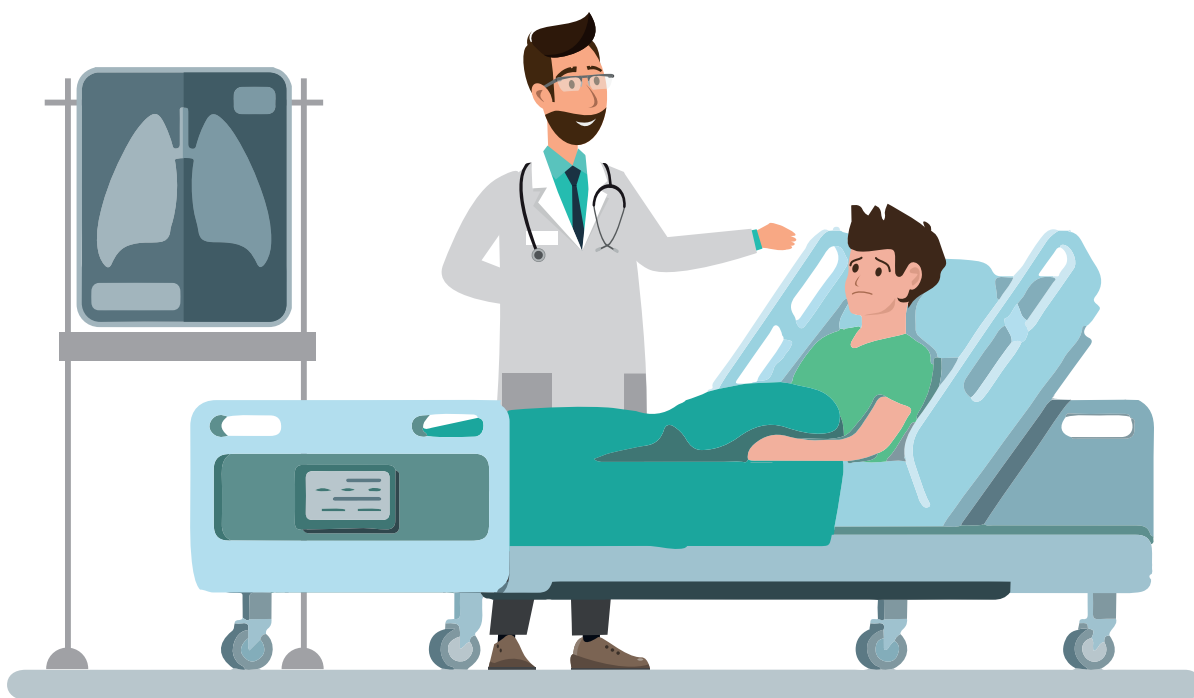


Los síntomas de Hantavirus aparecen de forma repentina y evolucionan rápidamente, **hasta 45 días luego del contagio.**



## ¿Cómo se diagnostica?

El diagnóstico se realiza considerando **los síntomas, los antecedentes de riesgo de la persona afectada y exámenes complementarios**, como hemogramas y radiografías.



La confirmación de Hantavirus se realiza **a través de exámenes específicos** (Test de Elisa y PCR).

## ¿Cuál es el tratamiento?

El tratamiento solo ayuda a aliviar los síntomas y a mantener funciones vitales, como la respiración y la circulación sanguínea. **No existen medicamentos para curar, ni vacunas para prevenir el Hantavirus.**

El Hantavirus es muy peligroso y puede causar la muerte de hasta la mitad de las personas que se enferman (50%). Sin embargo, en Chile, gracias a un diagnóstico rápido y a los cuidados en la atención de salud, **esta cifra se ha reducido a cerca de un 33%.**



# ¿Cómo se transmite?

La vía de transmisión más frecuente es **la aspiración de partículas contaminadas con saliva, orina o heces de roedores infectados.**

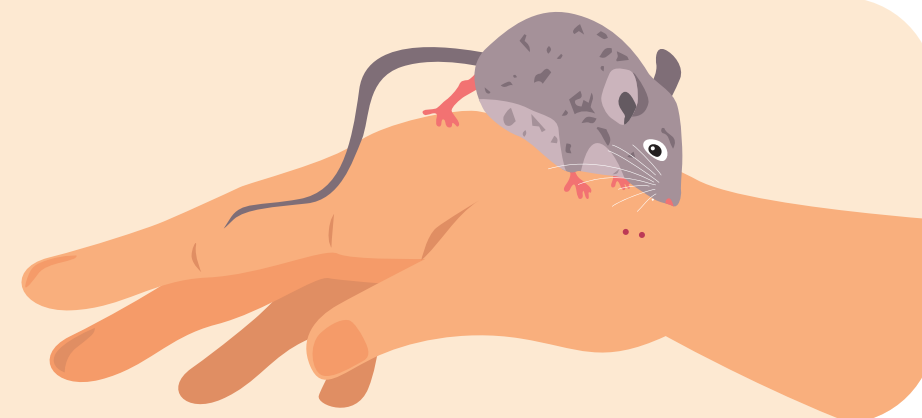
Puede ingresar al cuerpo a través de la boca o la nariz, **al aspirar partículas contaminadas con el virus.**



También hay riesgo de transmisión al **consumir frutos silvestres, agua o alimentos contaminados.**



Eventualmente, el Hantavirus se puede transmitir **por mordeduras de roedores infectados.**



Puede haber transmisión por **contacto estrecho con personas infectadas**, sobre todo al inicio de sus síntomas.



# ¿Cómo reconocer al roedor transmisor?

***Oligorymys longicaudatus*, ratón de cola larga, colilargo, ratón de los espinos o ratón canguro**, es un roedor silvestre que mantiene y transmite el Hantavirus entre otros roedores y a las personas.

**Habita desde Atacama a Magallanes** en zonas de matorrales, praderas, bosques, áreas agrícolas, canales, esteros y ríos.

Es pequeño, de unos 22 cm promedio y una cola larga de aproximadamente 13 cm. **Es color café, de vientre gris claro y un dorso mas oscuro.**

**Puede ocupar casas con grietas** en muros, techo o pisos, cabañas abandonadas, bodegas, leñeras y zonas de maleza densa.

**Se alimenta de vegetales, granos, semillas y frutos.** A veces consumen hongos e insectos.

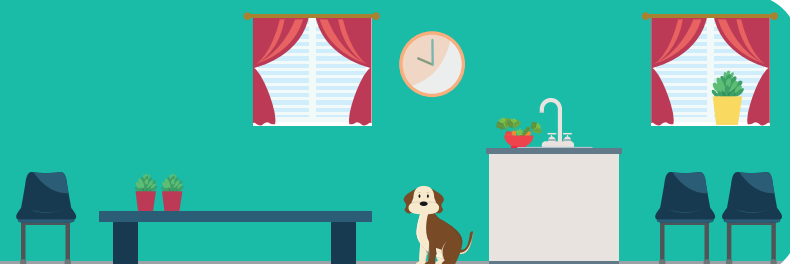


Es solitario, **de hábitos crepusculares y nocturnos.** Es un gran saltador.



# ¿Cómo prevenir?

## En el interior de las viviendas



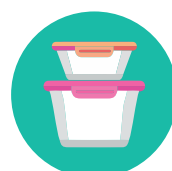
Ventile al menos 30 minutos, cabañas, bodegas y leñeras que han permanecido cerradas. Use mascarilla antes de ingresar.



Selle grietas con materiales resistentes a las roeduras (lata, cemento, etc.).



Mantenga la basura en bolsas cerradas dentro de contenedores tapados.



Mantenga sus alimentos en envases herméticos. También los alimentos de mascotas y de otros animales.



Mantenga loza y utensilios de cocina limpios.

## En el exterior de las viviendas



Mantenga desmalezado y corto el pasto alrededor de su vivienda.



Elimine su basura en contenedores cerrados. Si no existe retiro de basura, entérrrela y cúbrala por lo menos con 50 cm de tierra.



Donde no exista agua potable, mantenga su agua limpia en contenedores tapados.



Limpie pisos, cocina, baño y superficies usando desinfectantes de uso doméstico, siguiendo las instrucciones del fabricante.



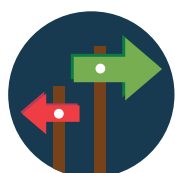
Elimine cachureos y elementos en desuso, que sirven de refugio a los roedores.



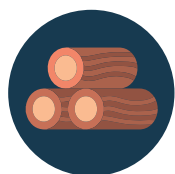
En áreas de riesgo, **los empleadores son responsables de informar y entregar elementos de protección personal** (gafas, mascarillas, guantes, buzo y ropa de trabajo), y es responsabilidad de los trabajadores y trabajadoras utilizarlos adecuadamente.

# ¿Cómo controlar?

## En actividades al aire libre



Transite por senderos o caminos habilitados. No se interne en lugares con vegetación abundante.



Recolecte leña o frutos silvestre en zonas despejadas.



Acampe en lugares autorizados, sin evidencias de roedores. Limpie el área donde se desea acampar y use carpas con piso y selladas. No duerma directamente en el suelo, utilice catres de campaña, colchonetas o colchones inflables.



Controle roedores en faenas agrícolas y forestales, campamentos y lugares de descanso.

## Eliminación de ratones muertos



Use guantes desechables o de goma, nunca a mano descubierta.



Rocielos con solución de cloro desinfectante de uso doméstico antes de manipular.



Con escoba y pala, deposítelos en una bolsa, ciérrela y luego colóquela dentro de una segunda bolsa, cerrada y dispuesta junto al resto de la basura doméstica.



Donde no exista retiro de basuras, entiérrelos y cúbralos por lo menos bajo 50 cm de tierra.

## Proteja la fauna silvestre



Las lechuzas blancas, búhos y otras aves rapaces, diurnas y nocturnas, son los principales predadores del ratón de cola larga, del mismo modo que zorros, quiques y felinos silvestres.

**Si tienes síntomas compatibles con el Hantavirus y vives, trabajas, has visitado o realizado actividades de riesgo en lugares donde habita el roedor transmisor, consulta inmediatamente en tu establecimiento de salud más cercano.**

**LLAME A SALUD RESPONDE**

**600-360-7777**